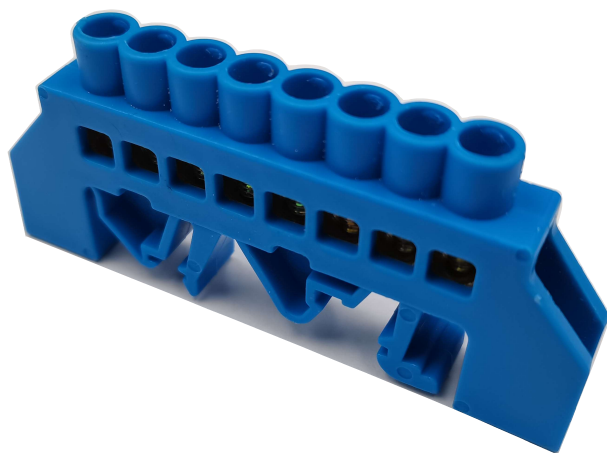


Barramento de Neutro - Isolado

Barramento

Acessório utilizado em quadros de distribuição de energia e comandos elétricos, com função de organizar e agilizar a montagem, e com maior segurança.



Características:

Isolamento em plástico com aditivo anti-chama, na cor azul.

Terminais em latão;

Tensão de operação máxima: 500Vac

Corrente máxima: 63A à 40°C

Secção máxima dos condutores: 1,5mm² - 10mm²

Tipo de condutor: Flexível ou rígido

Temperatura de operação: -30°C à 110°C

Diâmetro dos furos: 5mm

Número de vias: 6-8-10-12

Fixação por parafusos e trilho DIN35.

Atende a norma: EN60947-1

Aplicação:

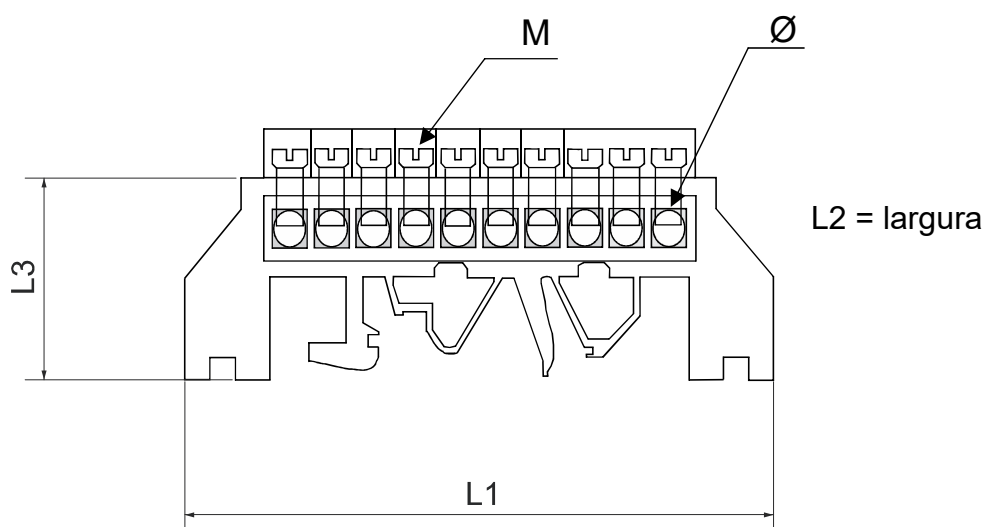
Acessório utilizado em quadros de distribuição de energia e comandos elétricos, com função de organizar e agilizar a montagem, e com maior segurança. Evitando necessidade de emendas de fios, e mau contatos!

Garantia:

Garantia de 03 meses, contra defeito de fabricação a partir da data de aquisição.

Dimensões:

Produto	Dimensões em (mm)				
	L1	L2	L3	M	Ø
BN1062	58	10,5	35	M4	5
BN1082	78	10,5	35	M4	5
BN1102	90	10,5	35	M4	5
BN1122	102	10,5	35	M4	5



Embalagem:

Produto	Embalagem Média						Embalagem Master					
	Quantidade		Dimensões (cm)			Peso (Kg)	Quantidade		Dimensões (cm)			Peso (Kg)
	Tipo	und.	Comp.	Larg.	Alt.	Bruto	Tipo	und.	Comp.	Larg.	Alt.	Bruto
BN1062	Shrink	10	10,6	5,8	3,5	0,24	Caixa	500	31,5	25	21,5	11,5
BN1082	Shrink	10	10,6	7,8	3,5	0,31	Caixa	500	31,5	25	21,5	15,4
BN1102	Shrink	10	10,6	9	3,5	0,36	Caixa	300	31,5	25	21,5	11,6
BN1122	Shrink	10	10,6	10,2	3,5	0,38	Caixa	300	31,5	25	21,5	12,2