





A DECORLUX é uma empresa brasileira que está no mercado desde 1999, atuando na importação, distribuição e comércio de materiais elétricos. Da sua fundação até os dias de hoje, através de um conceito de transparência, ética e valores, a DECORLUX se consolidou em diversos mercados, tais como: iluminação, materiais elétricos, automação, fixação, isolamento e vedação.

MISSÃO

Disponibilizar produtos inovadores com qualidade, preço justo e atendimento diferenciado, proporcionando credibilidade, segurança e lucratividade para a empresa e nossos clientes, capacitando nossos colaboradores e contribuindo para o desenvolvimento do país.

VISÃO

Ser referência no ramo em que atua pela qualidade, eficiência e inovação nos produtos e serviços oferecidos.

VALORES

- UNIÃO:** Preservar as relações pessoais no ambiente de trabalho, desenvolvendo o respeito mútuo e o espírito de equipe.
- CRIATIVIDADE:** Estimular continuamente a criatividade, aplicando o conhecimento adquirido e buscando novas perspectivas.
- TRANSPARÊNCIA:** Manter a transparência e o respeito nas relações comerciais e pessoais, gerando credibilidade.
- ÉTICA:** Tomar as decisões com bom senso e de forma justa.
- ENGAJAMENTO:** Priorizar sempre a nossa responsabilidade à frente do lucro, não medindo esforços para fazer a diferença interna e externamente.





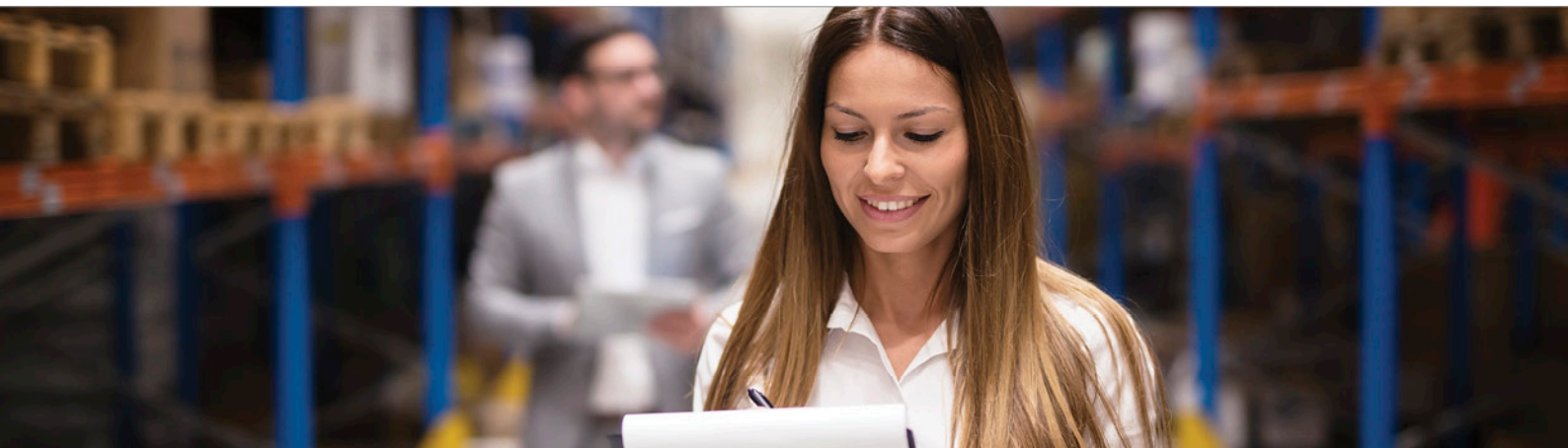
CONTROLE DE QUALIDADE

A pesquisa e o desenvolvimento de produtos são desenvolvidos por um laboratório próprio da DECORLUX, que dispõe de uma linha dedicada para os ensaios de conformidade específicos, o acesso aos mais avançados equipamentos e ferramentas de trabalho, tais como simuladores térmicos, mecânicos, óticos e elétricos. Garantindo a qualidade de todos os produtos.

SEGURANÇA E QUALIDADE PARA O SEU NEGÓCIO !

GARANTIA

A DECORLUX, comprometida com qualidade dos seus produtos e sua promessa de garantia, garante substituição de todos os seus produtos que apresentarem defeitos dentro do período de garantia. Desde que seguidas todas as instruções de instalação e utilização recomendadas.



1. MATERIAL ELÉTRICO

Base para lâmpada	6
Bocal e soquete	8
Tomada e Pino	11
Blisters	12
Conector	17
Terminal	20
Prensa Cabos	26
Chaves Alavanca	28
Plugues Industriais	28
Tomada de Embutir	28
Tomada de Sobrepor	29
Acopladores Industriais	29

2. AUTOMAÇÃO

Contator	31
Bloco de contato	31
Relé térmico	32
Tomada para relé	32
Relé fotoelétrico	32
Chave boia	32
Campainha	33
Temporizador	33
Anunciador de presença	33
Sensor de presença	34

3. FIXAÇÃO

Abraçadeira de aço	36
Fixador de fio	36
Bucha	36
Abraçadeira de nylon	37

4. ISOLAÇÃO

Fita isolante	39
Fita auto fusão	39
Fita veda rosca	39
Fita Antiderrapante	39

5. ILUMINAÇÃO

Luminária de mesa	41
Luminária de parede	41
Luminária de jardim	41
Refletor RGB (LED)	41
Refletor (LED)	42

7. MEDIÇÃO

Multímetro	44
Chave teste de tensão	44

8. PROTEÇÃO

Barramento de fase	46
Disjuntor	48
DPS	49
Interruptor residual	49



MATERIAL ELÉTRICO





BASE PARA LÂMPADA G13 (TUBULAR)



MT1003

Base G13 p/ Fluor. Tub.
- c/ Rabicho 2A -
127V - 220V

Embalagens:

- 100un. ■ 100un. ■ 2.000un.



MT1013

Base G13 p/ Fluor. Tub.
- Tipo Pressão 2A -
127V - 220V

Embalagens:

- 1un. ■ 50un. ■ 500un.



MT1023

Base G13 p/ Fluor. Tub.
- Tipo Giratório Longo 2A -
127V - 220V

Embalagens:

- 1un. ■ 50un. ■ 2.000un.



MT1123

Base G13 p/ Fluor. Tub.
- Tipo Giratório Curto 2A -
127V - 220V

Embalagens:

- 1un. ■ 50un. ■ 3.000un.

Base Starter

G5 (TUBULAR)



BS0013

Base para Starter Termoplástico
- 2A -
127v - 220v

Embalagens:

- 1un. ■ 50un. ■ 1000un.



MT0053

Base G5 p/ Fluor. Tub.
- c/ Rabicho 2A -
127V - 220V

Embalagens:

- 1un. ■ 100un. ■ 3.000un.



MT0153

Base G5 p/ Fluor. Tub.
- Tipo Giratório 2A -
127V - 220V

Embalagens:

- 1un. ■ 50un. ■ 4.000un.

GX5,3 (DICROICA)

GU10 e GZ10 (DICROICA)



MT1533

Base GX5,3 p/ Dicroica
- c/ Isolante Térmico 6A -
127V - 220V

Embalagens:

- 50un. ■ 500un. ■ 2.000un.



MT1543

Base GX5,3 p/ Dicroica
- c/ Rabicho 4A -
127V - 220V

Embalagens:

- 50un. ■ 500un. ■ 2.000un.



MT1103

Base GU10 e GZ10 p/ Dicroica
- c/ Rabicho 2A -
127V - 220V

Embalagens:

- 20un. ■ 200un. ■ 800un.

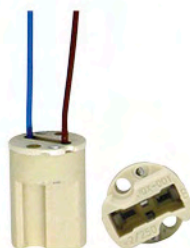
G9 (HALÓGENA)



MT0093

Base G9 p/ Halógena
- Halopin 2A / 250V -
127V - 220V

Embalagens:
■ 20un. ■ 300un. ■ 1.200un.



MT0193

Base G9 p/ Halógena
- Halopin c/ Rabicho 2A / 250V -
127V - 220V

Embalagens:
■ 20un. ■ 400un. ■ 1.600un.

Rx7s (METÁLICA)



MT0703

Base RX7s p/ Metálica 70W
- c/ Suporte 10A -
127V - 220V

Embalagens:
■ 1un. ■ 20un. ■ 200un.



MT0713

Base RX7s p/ Metálica 150W
- c/ Suporte 10A -
127V - 220V

Embalagens:
■ 1un. ■ 20un. ■ 200un.



MT0503

Base R7s p/ Halógena 100 / 150W
- c/ Suporte 10A -
127V - 220V

Embalagens:
■ 1un. ■ 20un. ■ 200un.

R7s (HALÓGENA)

G12 (METÁLICA)



MT1203

Base G12 p/ Metálica 35 / 70 / 150W
- 4A -
127V - 220V

Embalagens:
■ 1un. ■ 60un. ■ 240un.

G24d3 (PL)



MT3223

Base G24d3 p/ Fluor. PL
- Termop. 2 Pinos Branco 2A -
127V - 220V

Embalagens:
■ 1un. ■ 50un. ■ 1.000un.



BICAL E SOQUETE
E27



MT2083

Bocal / Soquete E27 - Pend.
Rabicho - Termop. Branco 4A -
127V - 220V

- Embalagens:
- 1un. ▪ 50un. ▪ 500un.



MT2085

Bocal / Soquete E27 - Pend.
Rabicho - Termop. Preto 4A -
127V - 220V

- Embalagens:
- 1un. ▪ 50un. ▪ 500un.



MT3085

Bocal / Soquete E27 - Pend. Rabicho
- Borracha Isolado Preto 4A -
127V - 220V

- Embalagens:
- 1un. ▪ 20un. ▪ 500un.



MT2283

Bocal / Soquete E27 - Pend.
c/ Chave - Plástico Branco 4A -
127V - 220V

- Embalagens:
- 1un. ▪ 50un. ▪ 300un.



MT2285

Bocal / Soquete E27 - Pend.
c/ Chave - Plástico Preto 4A -
127V - 220V

- Embalagens:
- 1un. ▪ 50un. ▪ 300un.



MT2193

Bocal / Soquete E27 - Pend.
Abajur - Termop. Branco 4A -
127V - 220V

- Embalagens:
- 1un. ▪ 50un. ▪ 500un.



MT2195

Bocal / Soquete E27 - Pend.
Abajur - Termop. Preto 4A -
127V - 220V

- Embalagens:
- 1un. ▪ 50un. ▪ 500un.



MT2183

Bocal / Soquete E27 - Pend.
s/ Chave - Branco 4A -
127V - 220V

- Embalagens:
- 1un. ▪ 50un. ▪ 500un.



MT2185

Bocal / Soquete E27 - Pend.
s/ Chave - Preto 4A -
127V - 220V

- Embalagens:
- 1un. ▪ 50un. ▪ 500un.



MT2343

Bocal / Soquete E27 - Plafon
- Porcelana Branco 4A -
127V - 220V

Embalagens:

- 1un. ■ --- ■ 50un.



MT2203

Bocal / Soquete E27 - Fixo de Teto
- Termop. Branco 4A -
127V - 220V

Embalagens:

- 1un. ■ 50un. ■ 500un.



MT2205

Bocal / Soquete E27 - Fixo de Teto
- Termop. Preto 4A -
127V - 220V

Embalagens:

- 1un. ■ 50un. ■ 500un.



MT2303

Bocal / Soquete E27 - Liso Spot
- Porcelana Branco 4A -
127V - 220V

Embalagens:

- 1un. ■ 50un. ■ 300un.



MT2313

Bocal / Soquete E27 - Especial
Spot - Porcelana Branco 4A -
127V - 220V

Embalagens:

- 1un. ■ 50un. ■ 400un.



MT2213

Bocal / Soquete E27 - Plafonier
- Porcelana Branco 4A -
127V - 220V

Embalagens:

- 1un. ■ 50un. ■ 300un.



MT2323

Bocal / Soquete E27 - Liso Spot c/
Rabicho - Porcelana Branco 4A -
127V - 220V

Embalagens:

- 1un. ■ 25un. ■ 300un.



MT2243

Bocal / Soquete E27 - Reforçado
- Porcelana Branco 4A -
127V - 220V

Embalagens:

- 1un. ■ 50un. ■ 200un.



MT2223

Bocal / Soquete E27 - Fixo de Teto
- Porcelana Branco 4A -
127V - 220V

Embalagens:

- 1un. ■ 50un. ■ 200un.



BOCAL E SOQUETE
E27



E14



MT2233

Bocal / Soquete E27 - Tempo
- Porcelana Branco 4A -
127V - 220V

Embalagens:

- 1un.
- 10un.
- 150un.



MT2333

Bocal / Soquete E27 - Angular
- Porcelana Branco 4A -
127V - 220V

Embalagens:

- 1un.
- 10un.
- 120un.



MT2013

Bocal / Soquete E14 - Pend.
- Termop. Branco 1A -
127V - 220V

Embalagens:

- 1un.
- 100un.
- 2.000un.



MT2015

Bocal / Soquete E14 - Pend.
- Termop. Preto 1A -
127V - 220V

Embalagens:

- 1un.
- 100un.
- 2.000un.

E14



MT2033

Bocal / Soquete E14 - Fixo
- Porcelana Branco 1A -
127V - 220V

Embalagens:

- 1un.
- 50un.
- 500un.



MT2023

Bocal / Soquete E14 - Fixo
- Termop. Branco 1A -
127V - 220V

Embalagens:

- 1un.
- 50un.
- 500un.



MT2025

Bocal / Soquete E14 - Fixo
- Termop. Preto 1A -
127V - 220V

Embalagens:

- 1un.
- 50un.
- 500un.

ADAPTADORES



MT2143

Bocal / Base E14/E27 - Plástico
Tipo Adaptador, Branco,
2A/250v

Embalagens:

- 1un.
- 12un.
- 600un.



MT2714

Bocal / Base E27/E14 - Plástico
Tipo Adaptador, Branco,
4A/250v

Embalagens:

- 1un.
- 12un.
- 600un.



MT2710

Bocal / Base E27/GU10 - Plástico e
Porcelana - Tipo Adaptador,
Branco, 4A/250v

Embalagens:

- 1un.
- 12un.
- 600un.



MT2073

Bocal / Soquete - Adaptador
E27 p/ Plug - Termop. Branco 4A -
127V - 220V

Embalagens:
▪ 1un. ▪ 20un. ▪ 400un.



MT2075

Bocal / Soquete - Adaptador
E27 p/ Plug - Termop. Preto 4A -
127V - 220V

Embalagens:
▪ 1un. ▪ 20un. ▪ 400un.



MT2273

Bocal / Soquete - Adaptador
E27 p/ Plug Ângulo 90° - 4A -
127V - 220V

Embalagens:
▪ 1un. ▪ 12un. ▪ 360un.

E40

E40 p/ E27

E27 p/ E40



MT2403

Bocal / Soquete E40
- Porcelana Branco 16A -
127V - 220V

Embalagens:
▪ 1un. ▪ 10un. ▪ 60un.



MT4027

Casquilho Adaptador
E40 p/ E27 4A -
127V - 220V

Embalagens:
▪ 10un. ▪ 200un. ▪ 1600un.



MT2423

Bocal / Soquete - Adaptador
E40 p/ E27 - Porcelana Branco 4A -
127V - 220V

Embalagens:
▪ 1un. ▪ 20un. ▪ 300un.



MT2413

Bocal / Soquete - Adaptador
E27 p/ E40 - Porcelana Branco 4A -
127V - 220V

Embalagens:
▪ 1un. ▪ 10un. ▪ 60un.

PINO

TOMADA E PINO
TOMADA



CÓDIGO	AMPERES	POLOS	Embalagens:		
			1un.	10un.	300un.
PI0223	20A	2 polos	1un.	10un.	300un.
PI0323	20A	3 polos	1un.	10un.	300un.
PI0233	30A	2 polos	1un.	10un.	200un.
PI0333	30A	3 polos	1un.	10un.	200un.



CÓDIGO	AMPERES	POLOS	Embalagens:		
			1un.	10un.	150un.
T00223	20A	2 polos	1un.	10un.	150un.
T00323	20A	3 polos	1un.	10un.	150un.
T00233	30A	2 polos	1un.	10un.	100un.
T00333	30A	3 polos	1un.	10un.	100un.



CONHEÇA NOSSA LINHA

BLISTER



OTIMIZE SUAS VENDAS!

MAIS PRATICIDADE PARA
SEU NEGÓCIO.

CONSULTE NOSSOS VENDEDORES!




CD0515B

Conector de derivação, plástico, 0,5-1,5 mm², cor vermelho, (bl 10un)


CD1525B

Conector de derivação, plástico, 1,5-2,5 mm², cor azul, (bl 10un)


CD0406B

Conector de derivação, plástico, 4-6mm², cor amarelo, (bl 10un)


CE4322B

Conector de emenda e derivação, plástico, 0,5-4 mm², 2P, 32A, cor cinza, (bl 5un)


CE4323B

Conector de emenda e derivação, plástico, 0,5-4 mm², 3P, 32A, cor cinza, (bl 5un)


CP0623B

Conector de porcelana, 6 mm² 30A/600V, 2 polos, cor branco, (bl 1un)


CP0633B

Conector de porcelana, 6 mm² 30A/600V, 3 polos, cor branco, (bl 1un)


CP1023B

Conector de porcelana, 10 mm² 50A/600V, 2 polos, cor branco, (bl 1un)


CP1033B

Conector de porcelana, 10 mm² 50A/600V, 3 polos, cor branco, (bl 1un)


CP1623B

Conector de porcelana, 16 mm² 68A/600V, 2 polos, cor branco, (bl 1un)


CP1633B

Conector de porcelana, 16 mm² 68A/600V, 3 polos, cor branco, (bl 1un)


CP2062B

Conector de porcelana, 6 mm² 30A/600V, 2 polos, cor branco, (bl 2un)



CP2063B

Conector de porcelana, 6 mm²
30A/600V, 3 polos, cor branco,
(bl 2un)



CP2023B

Conector de porcelana, 10 mm²
50A/600V, 2 polos, cor branco,
(bl 2un)



CP2033B

Conector de porcelana, 10 mm²
50A/600V, 3 polos, cor branco,
(bl 2un)



CP2623B

Conector de porcelana, 16 mm²
68A/600V, 2 polos, cor branco,
(bl 2un)



CP2633B

Conector de porcelana, 16 mm²
68A/600V, 3 polos, cor branco,
(bl 2un)



FIO055B

Fita isolante, PVC, 5m x 18mm x
0,13mm, cor preto, (bl 1un)



FIO105B

Fita isolante, PVC, 10m x 18mm x
0,13mm, cor preto, (bl 1un)



MT1003B

Base G13, plástico c/ rabicho, p/
lâmp. tubular T8-T12 2A/0-250V,
cor branco, (bl 2un)



MT1013B

Base G13, plástico, tipo pressão, p/
lâmp. tubular T8-T12 2A/0-600V,
cor branco, (bl 2un)



MT1103B

Base G10/G210, porcelana c/ rabi-
cho, p/ lâmp. dicróica 2A/0-250V,
cor branco, (bl 1un)



MT2023B

Bocal base E14, plástico, tipo fixo
de teto, 1A/0-250V, cor branco,
(bl 1un)



MT2025B

Bocal base E14, plástico, tipo fixo
de teto, 1A/0-250V, cor preto,
(bl 1un)


MT2073B

Bocal base E27, plástico, tipo adaptador c/ plugue, 4A/0-250V, cor branco, (bl 1un)


MT2075B

Bocal base E27, plástico, tipo adaptador c/ plugue, 4A/0-250V, cor preto, (bl 1un)


MT2083B

Bocal base E27, plástico, tipo pendente c/ rabicho, 4A/0-250V, cor branco, (bl 1un)


MT2085B

Bocal base E27, plástico, tipo pendente c/ rabicho, 4A/0-250V, cor preto, (bl 1un)


MT2183B

Bocal base E27, plástico, tipo pendente s/ chave, 4A/0-250V, cor branco, (bl 1un)


MT2185B

Bocal base E27, plástico, tipo pendente s/ chave, 4A/0-250V, cor preto, (bl 1un)


MT2193B

Bocal base E27, plástico, tipo pendente p/ abajur, 4A/0-250V, cor branco, (bl 1un)


MT2195B

Bocal base E27, plástico, tipo pendente p/ abajur, 4A/0-250V, cor preto, (bl 1un)


MT2203B

Bocal base E27, plástico, tipo fixo de teto, 4A/0-250V, cor branco, (bl 1un)


MT2205B

Bocal base E27, plástico, tipo fixo de teto, 4A/0-250V, cor preto, (bl 1un)


MT2213B

Bocal base E27, porcelana, tipo plafonier, 4A/0-250V, cor branco, (bl 1un)


MT2223B

Bocal base E27, porcelana, tipo fixo de teto, 4A/0-250V, cor branco, (bl 1un)



MT2273B

Bocal base E27, plástico, c/ plugue de 90°, 4A/0-250V, cor branco, (bl 1un)



MT2283B

Bocal base E27, plástico, tipo pendente c/ chave, 4A/0-250V, cor branco, (bl 1un)



MT2285B

Bocal base E27, plástico, tipo pendente c/ chave, 4A/0-250V, cor preto, (bl 1un)



MT2303B

Bocal base E27, porcelana, tipo liso p/ spot, 4A/0-250V, cor branco, (bl 1un)



MT2323B

Bocal base E27, porcelana c/ rabicho, tipo liso p/ spot, 4A/0-250V, cor branco, (bl 1un)



MT2333B

Bocal base E27, porcelana, tipo angular, 4A/0-250V, cor branco, (bl 1un)



MT2413B

Bocal base E27/E40, porcelana, tipo adaptador, 4A/0-250V, cor branco, (bl 1un)



MT3085B

Bocal base E27, emborrachado, tipo pendente c/ rabicho, 4A/0-250V, cor preto, (bl 1un)


**CONECTOR
TORÇÃO (SEM BORDA)**


CÓDIGO	COR	Medida p/ fio	Medida p/ conjunto	Pacotes:		
CT0014	Cinza	3x0,5 - 2x1,0	1 a 2 mm ²	1 (50un.)	20 (50un.)	440 (50un.)
CT0022	Azul	3x0,5 - 3x1,5	1 a 4 mm ²	1 (50un.)	20 (50un.)	260 (50un.)
CT0048	Laranja	2x1,0 - 2x2,5	2,5 a 6 mm ²	1 (50un.)	20 (50un.)	300 (50un.)
CT0061	Amarelo	3x1,0 - 3x2,5	2,5 a 10 mm ²	1 (50un.)	20 (50un.)	200 (50un.)
CT0107	Vermelho	3x2,5 - 2x6,0	6 a 12 mm ²	1 (50un.)	20 (50un.)	100 (50un.)

TORÇÃO (COM BORDA)


CÓDIGO	COR	Medida p/ fio	Medida p/ conjunto	Pacotes:		
CT0101	Amarelo	2x2,5 - 2x6,0	4 a 12 mm ²	1 (50un.)	20 (50un.)	100 (50un.)
CT1167	Vermelho	3x2,5 - 3x6,0	6 a 18 mm ²	1 (50un.)	20 (50un.)	100 (50un.)

EMENDA


CÓDIGO	FIO CONDUTOR (mm ²)	COR	CORRENTE (A)	Pacotes:		
CE1197	(0,5 a 1,5mm ²)	Vermelho	19A	1 (50un.)	20 (50un.)	240 (50un.)
CE2272	(1,5 a 2,5mm ²)	Azul	27A	1 (50un.)	20 (50un.)	240 (50un.)
CE6481	(4,0 a 6,0mm ²)	Amarelo	48A	1 (50un.)	20 (50un.)	120 (50un.)
CE1627	(6,0 a 10,0mm ²)	Vermelho	62A	1 (50un.)	10 (50un.)	60 (50un.)

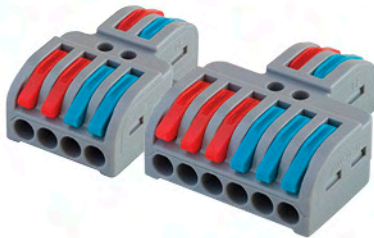
DERIVAÇÃO


CÓDIGO	DESCRIÇÃO	COR	CORRENTE (A)	Pacotes:		
CD0515	(0,5 a 1,5mm ²)	Vermelho	10A	1 (50un.)	20 (50un.)	100 (50un.)
CD1525	(1,5 a 2,5mm ²)	Azul	15A	1 (50un.)	20 (50un.)	100 (50un.)
CD0406	(4,0 a 6,0mm ²)	Amarelo	25A	1 (50un.)	20 (50un.)	60 (50un.)




**CONECTOR
EMENDA E DERIVAÇÃO**


CÓDIGO	DESCRIÇÃO	COR	CORRENTE (A)	Pacotes:		
CE4322	2 polos / 0,5- 4mm ²	Cinza	32A	100un.	---	5000un.
CE4323	3 polos / 0,5- 4mm ²	Cinza	32A	100un.	---	5000un.
CE4325	5 polos / 0,5- 4mm ²	Cinza	32A	50un.	---	2500un.

EMENDA E DERIVAÇÃO


CÓDIGO	DESCRIÇÃO	COR	CORRENTE (A)	Embalagens:		
CE0422	0,5-4mm ² , Fase + Neutro, 2 polos	Cinza	32A	50un.	---	2500un.
CE0423	0,5-4mm ² , Fase + Neutro, 3 polos	Cinza	32A	50un.	---	2500un.

EMENDA E DERIVAÇÃO


CÓDIGO	DESCRIÇÃO	COR	CORRENTE (A)	Embalagens:		
CE0923	0,5-4mm ² , Fase + Terra + Neutro, 2 polos	Cinza	32A	30un.	---	1500un.
CE0933	0,5-4mm ² , Fase + Terra + Neutro, 3 polos	Cinza	32A	20un.	---	1000un.

EMENDA E DERIVAÇÃO


CÓDIGO	DESCRIÇÃO	COR	CORRENTE (A)	Embalagens:		
CE0612	0,5-6mm ² 2 polos	Transparente	40A	100un.	---	5000un.
CE0613	0,5-6mm ² 3 polos	Transparente	40A	50un.	---	2500un.
CE0615	0,5-6mm ² 5 polos	Transparente	40A	50un.	---	2500un.



CÓDIGO	DESCRIÇÃO	COR	CORRENTE (A)	Embalagens:		
CE0724	0,5-2,5mm ² , Fase + Neutro, 2 polos	Transparente	24A	50un.	---	2500un.
CE0736	0,5-2,5mm ² , Fase + Terra + Neutro, 2 polos	Transparente	24A	50un.	---	2500un.

PORCELANA


CÓDIGO	DESCRIÇÃO	Embalagens:		
CP0623	2 polos / 6mm ²	1un.	50un.	500un.
CP1023	2 polos / 10mm ²	1un.	50un.	500un.
CP1623	2 polos / 16mm ²	1un.	50un.	500un.
CP0633	3 polos / 6mm ²	1un.	50un.	500un.
CP1033	3 polos / 10mm ²	1un.	50un.	500un.
CP1633	3 polos / 16mm ²	1un.	50un.	200un.

TERMOPLÁSTICO


CÓDIGO	DESCRIÇÃO	Pacotes:		
CT0433	12 polos / 4mm ²	1un.	10un.	1.000un.
CT0653	12 polos / 6mm ²	1un.	10un.	1.000un.
CT1013	12 polos / 10mm ²	1un.	10un.	500un.
CT1633	12 polos / 16mm ²	1un.	10un.	300un.



**TERMINAL
COMPRESSÃO (4mm² a 240mm²)**



CÓDIGO	DESCRIÇÃO	FIO CONDUTOR (mm ²)	CORRENTE (A)	Pacotes:		
				■	■	■
TC0528	Compressão M5	4mm ²	28A	1(50un.)	20(50un.)	360(50un.)
TC0536	Compressão M5	6mm ²	36A	1(50un.)	20(50un.)	200(50un.)
TC0650	Compressão M6	10mm ²	50A	1(50un.)	16(50un.)	160(50un.)
TC0668	Compressão M6	16mm ²	68A	1(50un.)	10(50un.)	100(50un.)
TC0689	Compressão M6	25mm ²	89A	1(50un.)	6(50un.)	48(50un.)
TC8111	Compressão M8	35mm ²	111A	1(50un.)	5(50un.)	40(50un.)
TC1013	Compressão M10	50mm ²	134A	1(50un.)	10(50un.)	30(50un.)
TC1017	Compressão M10	70mm ²	171A	1(50un.)	2(50un.)	30(50un.)
TC1020	Compressão M10	95mm ²	207A	1(10un.)	12(10un.)	60(10un.)
TC1323	Compressão M12	120mm ²	239A	1(10un.)	5(10un.)	50(10un.)
TC1727	Compressão M16	150mm ²	272A	1(10un.)	5(10un.)	40(10un.)
TC1731	Compressão M16	185mm ²	310A	1(10un.)	---	36(10un.)
TC2136	Compressão M20	240mm ²	364A	1(5un.)	---	40(5un.)

COMPRESSÃO BOCA EXPANDIDA (16mm² a 120mm²)



CÓDIGO	DESCRIÇÃO	FIO CONDUTOR (mm ²)	CORRENTE (A)	Pacotes:		
				■	■	■
TE0166	Compressão M6	16mm ²	68A	1(50un.)	10(50un.)	100(50un.)
TE0258	Compressão M8	25mm ²	89A	1(50un.)	10(50un.)	40(50un.)
TE0358	Compressão M8	35mm ²	111A	1(50un.)	10(50un.)	40(50un.)
TE5010	Compressão M10	50mm ²	134A	1(10un.)	5(10un.)	100(10un.)
TE7010	Compressão M10	70mm ²	171A	1(10un.)	5(10un.)	100(10un.)
TE9512	Compressão M12	95mm ²	207A	1(10un.)	5(10un.)	60(10un.)
TE1212	Compressão M12	120mm ²	239A	1(10un.)	5(10un.)	60(10un.)

ANEL (PRÉ-ISOLADO - 10mm² a 70mm²)


CÓDIGO	DESCRIÇÃO	FIO CONDUTOR (mm ²)	COR	CORRENTE (A)	Pacotes:		
					■	■	■
TA5507	Anel M6 pré-isolado	10mm ²	Vermelho	50A	1 (50un.)	10 (50un.)	120 (50un.)
TA5162	Anel M6 pré-isolado	16mm ²	Azul	68A	1 (50un.)	10 (50un.)	80 (50un.)
TA8251	Anel M8 pré-isolado	25mm ²	Amarelo	89A	1 (20un.)	10 (20un.)	120 (20un.)
TA8357	Anel M8 pré-isolado	35mm ²	Vermelho	111A	1 (20un.)	10 (20un.)	100 (20un.)
TA1503	Anel M10 pré-isolado	50mm ²	Branco	134A	1 (10un.)	10 (10un.)	100 (10un.)
TA1702	Anel M10 pré-isolado	70mm ²	Azul	171A	1 (10un.)	10 (10un.)	80 (10un.)

FÊMEA E MACHO ISOLADO (0,5mm² a 6mm²)


CÓDIGO	DESCRIÇÃO	FIO CONDUTOR (mm ²)	COR	CORRENTE (A)	Pacotes:		
					■	■	■
TF0515	Fêmea isolado	0,5-1,5mm ²	Vermelho	10A	1 (100un.)	5 (100un.)	60 (100un.)
TF1525	Fêmea isolado	1,5-2,5mm ²	Azul	15A	1 (100un.)	5 (100un.)	60 (100un.)
TF0406	Fêmea isolado	4,0-6,0mm ²	Amarelo	24A	1 (100un.)	5 (100un.)	60 (100un.)
TM0515	Macho isolado	0,5-1,5mm ²	Vermelho	10A	1 (100un.)	5 (100un.)	60 (100un.)
TM1525	Macho isolado	1,5-2,5mm ²	Azul	15A	1 (100un.)	5 (100un.)	60 (100un.)
TM0406	Macho isolado	4,0-6,0mm ²	Amarelo	24A	1 (100un.)	5 (100un.)	50 (100un.)

PINO (PRÉ-ISOLADO - 10mm² a 35mm²)


CÓDIGO	DESCRIÇÃO	FIO CONDUTOR (mm ²)	COR	CORRENTE (A)	Pacotes:		
					■	■	■
TP4107	Pino pré-isolado	10mm ²	Vermelho	50A	1 (50un.)	20 (50un.)	160 (50un.)
TP5162	Pino pré-isolado	16mm ²	Azul	68A	1 (50un.)	20 (50un.)	80 (50un.)
TP6251	Pino pré-isolado	25mm ²	Amarelo	89A	1 (20un.)	10 (20un.)	120 (20un.)
TP7357	Pino pré-isolado	35mm ²	Vermelho	111A	1 (20un.)	10 (20un.)	100 (20un.)





TERMINAL
ILHÓS (SIMPLES - 0,5mm² a 150mm²)

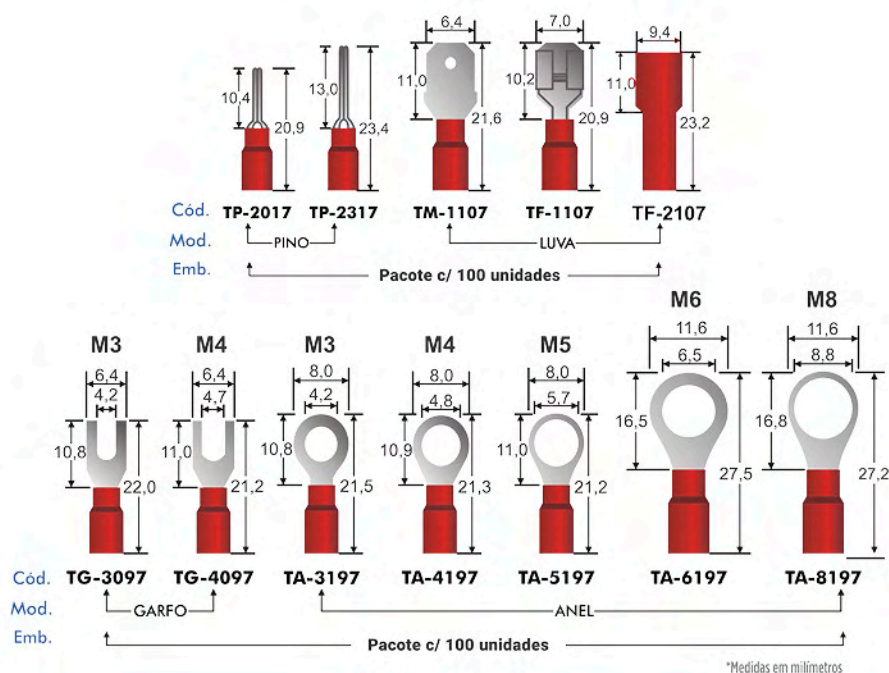


CÓDIGO	DESCRIÇÃO	FIO CONDUTOR (mm ²)	COR	CORRENTE (A)	Pacotes:		
TP0503	Ilhós simples tubular	0,5mm ²	Branco	9A	1 (100un.)	10 (100un.)	450 (100un.)
TP1413	Ilhós simples tubular	0,75mm ²	Cinza	10A	1 (100un.)	10 (100un.)	450 (100un.)
TP1417	Ilhós simples tubular	1mm ²	Vermelho	12A	1 (100un.)	10 (100un.)	450 (100un.)
TP1615	Ilhós simples tubular	1,5mm ²	Preto	15A	1 (100un.)	10 (100un.)	360 (100un.)
TP1722	Ilhós simples tubular	2,5mm ²	Azul	21A	1 (100un.)	10 (100un.)	270 (100un.)
TP1921	Ilhós simples tubular	4mm ²	Cinza	28A	1 (100un.)	10 (100un.)	180 (100un.)
TP2036	Ilhós simples tubular	6mm ²	Amarelo	36A	1 (100un.)	10 (100un.)	270 (100un.)
TP2157	Ilhós simples tubular curto	10mm ²	Vermelho	50A	1 (100un.)	10 (100un.)	180 (100un.)
TP2757	Ilhós simples tubular	10mm ²	Vermelho	50A	1 (100un.)	5 (100un.)	75 (100un.)
TP3157	Ilhós simples tubular longo	10mm ²	Vermelho	50A	1 (100un.)	5 (100un.)	90 (100un.)
TP2862	Ilhós simples tubular	16mm ²	Azul	68A	1 (100un.)	5 (100un.)	90 (100un.)
TP3262	Ilhós simples tubular longo	16mm ²	Azul	68A	1 (100un.)	5 (100un.)	80 (100un.)
TP2981	Ilhós simples tubular curto	25mm ²	Amarelo	89A	1 (100un.)	5 (100un.)	40 (100un.)
TP3491	Ilhós simples tubular longo	25mm ²	Amarelo	89A	1 (100un.)	5 (100un.)	50 (100un.)
TP3516	Ilhós Simples Tubular curto	35mm ²	Vermelho	170A	1 (100un.)	5 (100un.)	60 (100un.)
TP3525	Ilhós Simples Tubular longo	35mm ²	Vermelho	170A	1 (50un.)	10 (50un.)	100 (50un.)
TP5020	Ilhós Simples Tubular curto	50mm ²	Azul	230A	1 (50un.)	10 (50un.)	70 (50un.)
TP5025	Ilhós Simples Tubular longo	50mm ²	Azul	230A	1 (50un.)	10 (50un.)	60 (50un.)
TP7020	Ilhós Simples Tubular curto	70mm ²	Amarelo	265A	1 (50un.)	5 (50un.)	50 (50un.)
TP7025	Ilhós Simples Tubular longo	70mm ²	Amarelo	265A	1 (50un.)	5 (50un.)	40 (50un.)
TP9525	Ilhós Simples Tubular	95mm ²	Vermelho	310A	1 (50un.)	4 (50un.)	36 (50un.)
TP1227	Ilhós Simples Tubular	120mm ²	Azul	360A	1 (25un.)	4 (25un.)	40 (25un.)
TP1532	Ilhós Simples Tubular	150mm ²	Amarelo	405A	1 (25un.)	4 (25un.)	20 (25un.)

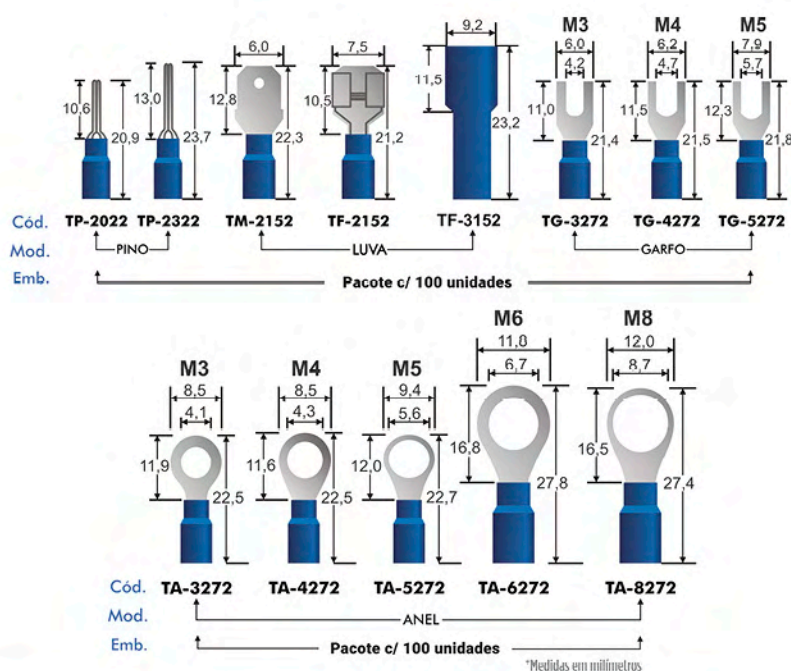
ILHÓS (DUPLA - 2x0,5mm² a 2x10,0mm²)



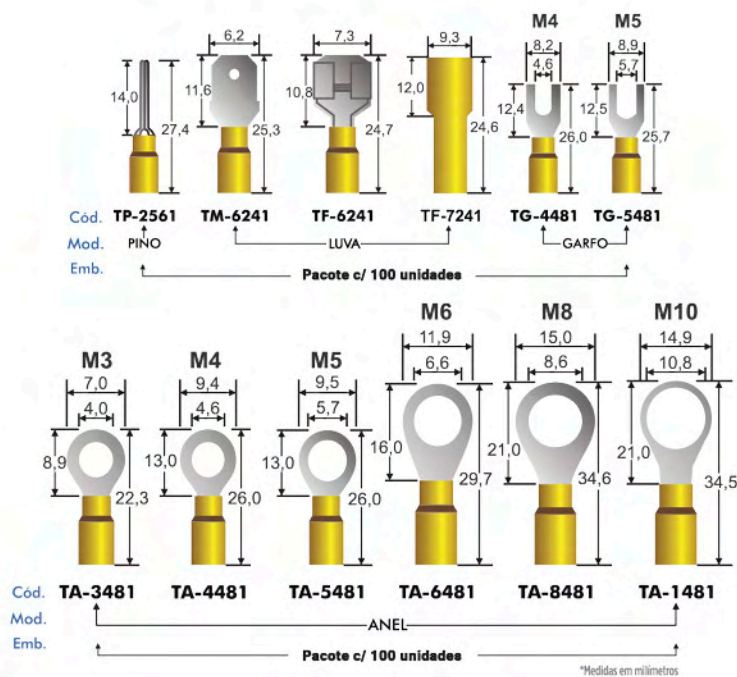
CÓDIGO	DESCRIÇÃO	FIO CONDUTOR (mm ²)	COR	CORRENTE (A)	Pacotes:		
TP2053	Ilhós duplo tubular	2x0,5mm ²	Branco	9A	1 (100un.)	10 (100un.)	360 (100un.)
TP2754	Ilhós duplo tubular	2x0,75mm ²	Cinza	10A	1 (100un.)	10 (100un.)	260 (100un.)
TP2107	Ilhós duplo tubular	2x1mm ²	Vermelho	12A	1 (100un.)	100 (100un.)	240 (100un.)
TP2155	Ilhós duplo tubular	2x1,5mm ²	Preto	15A	1 (100un.)	10 (100un.)	280 (100un.)
TP2252	Ilhós duplo tubular	2x2,5mm ²	Azul	21A	1 (100un.)	10 (100un.)	240 (100un.)
TP2404	Ilhós duplo tubular	2x4mm ²	Cinza	28A	1 (100un.)	10 (100un.)	140 (100un.)
TP2601	Ilhós duplo tubular	2x6mm ²	Amarelo	36A	1 (100un.)	10 (100un.)	120 (100un.)
TP2102	Ilhós duplo tubular	2x10mm ²	Vermelho	50A	1 (100un.)	10 (100un.)	80 (100un.)
TP1612	Ilhós duplo tubular	2x16mm ²	Azul	95A	1 (100un.)	5 (100un.)	40 (100un.)



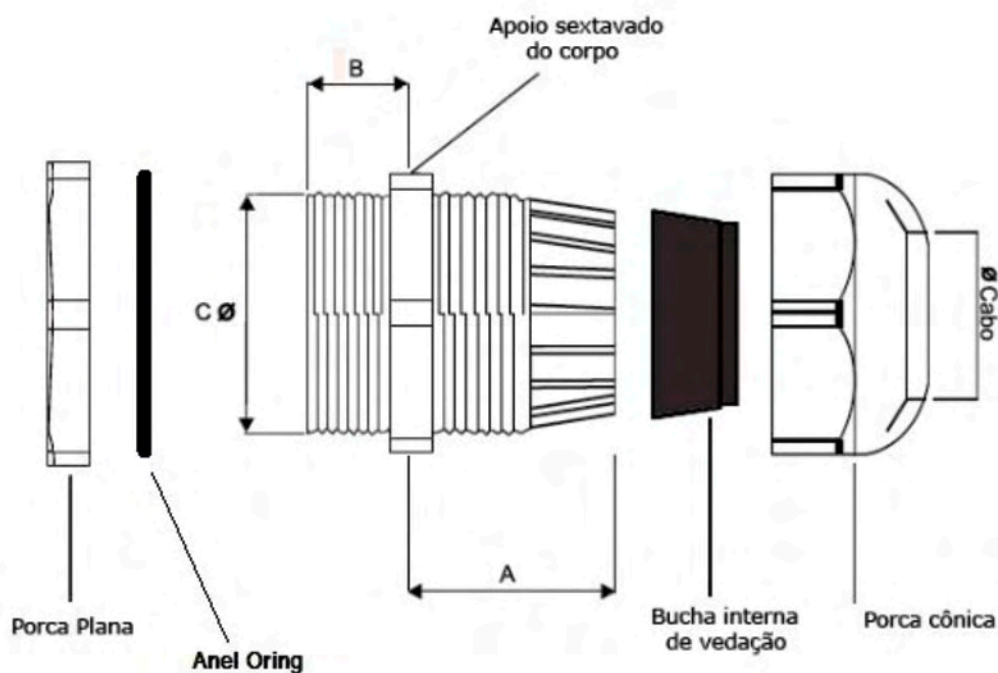
CÓDIGO	DESCRIÇÃO	FIO CONDUTOR (mm ²)	CORRENTE (A)	Pacotes:		
				1	10	100
TP2017	Pino	22-16 AWG (0,5 a 1,5mm ²)	19A	1 (100un.)	10 (100un.)	200 (100un.)
TP2317	Pino	22-16 AWG (0,5 a 1,5mm ²)	19A	1 (100un.)	10 (100un.)	200 (100un.)
TM1107	Luva macho	22-16 AWG (0,5 a 1,5mm ²)	19A	1 (100un.)	10 (100un.)	200 (100un.)
TF1107	Luva fêmea	22-16 AWG (0,5 a 1,5mm ²)	19A	1 (100un.)	10 (100un.)	200 (100un.)
TF2107	Luva fêmea isolada	22-16 AWG (0,5 a 1,5mm ²)	19A	1 (100un.)	10 (100un.)	60 (100un.)
TG3097	Garfo M3	22-16 AWG (0,5 a 1,5mm ²)	19A	1 (100un.)	10 (100un.)	240 (100un.)
TG4097	Garfo M4	22-16 AWG (0,5 a 1,5mm ²)	19A	1 (100un.)	10 (100un.)	180 (100un.)
TA3197	Anel M3	22-16 AWG (0,5 a 1,5mm ²)	19A	1 (100un.)	10 (100un.)	240 (100un.)
TA4197	Anel M4	22-16 AWG (0,5 a 1,5mm ²)	19A	1 (100un.)	10 (100un.)	240 (100un.)
TA5197	Anel M5	22-16 AWG (0,5 a 1,5mm ²)	19A	1 (100un.)	10 (100un.)	240 (100un.)
TA6197	Anel M6	22-16 AWG (0,5 a 1,5mm ²)	19A	1 (100un.)	10 (100un.)	180 (100un.)
TA8197	Anel M8	22-16 AWG (0,5 a 1,5mm ²)	19A	1 (100un.)	10 (100un.)	180 (100un.)



CÓDIGO	DESCRIÇÃO	FIO CONDUTOR (mm ²)	CORRENTE (A)	Pacotes:		
TP2022	Pino	16-14 AWG (1,5 a 2,5mm ²)	27A	1 (100un.)	10 (100un.)	200 (100un.)
TP2322	Pino	16-14 AWG (1,5 a 2,5mm ²)	27A	1 (100un.)	10 (100un.)	200 (100un.)
TM2152	Luva macho	16-14 AWG (1,5 a 2,5mm ²)	27A	1 (100un.)	10 (100un.)	200 (100un.)
TF2152	Luva fêmea	16-14 AWG (1,5 a 2,5mm ²)	27A	1 (100un.)	10 (100un.)	160 (100un.)
TF3152	Luva fêmea isolada	16-14 AWG (1,5 a 2,5mm ²)	27A	1 (100un.)	10 (100un.)	60 (100un.)
TG3272	Garfo M3	16-14 AWG (1,5 a 2,5mm ²)	27A	1 (100un.)	10 (100un.)	200 (100un.)
TG4272	Garfo M4	16-14 AWG (1,5 a 2,5mm ²)	27A	1 (100un.)	10 (100un.)	200 (100un.)
TG5272	Garfo M5	16-14 AWG (1,5 a 2,5mm ²)	27A	1 (100un.)	100 (100un.)	200 (100un.)
TA3272	Anel M3	16-14 AWG (1,5 a 2,5mm ²)	27A	1 (100un.)	10 (100un.)	200 (100un.)
TA4272	Anel M4	16-14 AWG (1,5 a 2,5mm ²)	27A	1 (100un.)	100 (100un.)	200 (100un.)
TA5272	Anel M5	16-14 AWG (1,5 a 2,5mm ²)	27A	1 (100un.)	10 (100un.)	180 (100un.)
TA6272	Anel M6	16-14 AWG (1,5 a 2,5mm ²)	27A	1 (100un.)	10 (100un.)	180 (100un.)
TA8272	Anel M8	16-14 AWG (1,5 a 2,5mm ²)	27A	1 (100un.)	10 (100un.)	180 (100un.)



CÓDIGO	DESCRIÇÃO	FIO CONDUTOR (mm ²)	CORRENTE (A)	Pacotes:		
TP2561	Pino	12-10 AWG (4,0 a 6,0mm ²)	48A	1 (100un.)	10 (100un.)	120 (100un.)
TM6241	Luva macho	12-10 AWG (4,0 a 6,0mm ²)	48A	1 (100un.)	10 (100un.)	120 (100un.)
TF6241	Luva fêmea	12-10 AWG (4,0 a 6,0mm ²)	48A	1 (100un.)	10 (100un.)	120 (100un.)
TF7241	Luva fêmea isolada	12-10 AWG (4,0 a 6,0mm ²)	48A	1 (100un.)	10 (100un.)	60 (100un.)
TG4481	Garfo M4	12-10 AWG (4,0 a 6,0mm ²)	48A	1 (100un.)	10 (100un.)	80 (100un.)
TG5481	Garfo M5	12-10 AWG (4,0 a 6,0mm ²)	48A	1 (100un.)	10 (100un.)	80 (100un.)
TA3481	Anel M3	12-10 AWG (4,0 a 6,0mm ²)	48A	1 (100un.)	10 (100un.)	140 (100un.)
TA4481	Anel M4	12-10 AWG (4,0 a 6,0mm ²)	48A	1 (100un.)	10 (100un.)	120 (100un.)
TA5481	Anel M5	12-10 AWG (4,0 a 6,0mm ²)	48A	1 (100un.)	10 (100un.)	120 (100un.)
TA6481	Anel M6	12-10 AWG (4,0 a 6,0mm ²)	48A	1 (100un.)	10 (100un.)	100 (100un.)
TA8481	Anel M8	12-10 AWG (4,0 a 6,0mm ²)	48A	1 (100un.)	10 (100un.)	80 (100un.)
TA1481	Anel M10	12-10 AWG (4,0 a 6,0mm ²)	48A	1 (100un.)	10 (100un.)	80 (100un.)



CÓDIGO	MODELO	COR	Pacotes:			Medidas em mm				Diam. Cabos	
			1 un.	10 un.	5.000 un.	A	B	C	Chave	Min.	Máx.
PC0764	PG7	Cinza	1 un.	10 un.	5.000 un.	18	10	12,5	15	3	6
PC0765	PG7	Preto	1 un.	10 un.	5.000 un.	18	10	12,5	15	3	6
PC0984	PG9	Cinza	1 un.	10 un.	3.600 un.	19	12	15	19	4	8
PC0985	PG9	Preto	1 un.	10 un.	3.600 un.	19	12	15	19	4	8
PC1114	PG11	Cinza	1 un.	10 un.	2.500 un.	20	12	18,5	22	5	10
PC1115	PG11	Preto	1 un.	10 un.	2.500 un.	20	12	18,5	22	5	10
PC1314	PG13,5	Cinza	1 un.	10 un.	2.000 un.	21	12,5	20,5	24	6	12
PC1315	PG13,5	Preto	1 un.	10 un.	2.000 un.	21	12,5	20,5	24	6	12
PC1614	PG16	Cinza	1 un.	10 un.	1.200 un.	25	13	22,5	28	10	14
PC1615	PG16	Preto	1 un.	10 un.	1.200 un.	25	13	22,5	28	10	14
PC2114	PG21	Cinza	1 un.	10 un.	1.000 un.	26,5	13	28	33	13	18
PC2115	PG21	Preto	1 un.	10 un.	1.000 un.	26,5	13	28	33	13	18
PC2924	PG29	Cinza	1 un.	10 un.	500 un.	30	15,5	37	42	18	25
PC2925	PG29	Preto	1 un.	10 un.	500 un.	30	15,5	37	42	18	25
PC3634	PG36	Cinza	1 un.	10 un.	250 un.	36	17	47	53	22	32
PC3635	PG36	Preto	1 un.	10 un.	250 un.	36	17	47	53	22	32
PC4234	PG42	Cinza	1 un.	10 un.	200 un.	38,5	18	54	60	32	38
PC4235	PG42	Preto	1 un.	10 un.	200 un.	38,5	18	54	60	32	38



CÓDIGO	MODELO	COR	Pacotes:			Medidas em mm					
			1 un.	10 un.	5.000 un.	A	B	C	Chave	Diam. Cabos Min. Máx.	
PC1264	M12	Cinza	1 un.	10 un.	5.000 un.	18	10	12	15	3	6
PC1265	M12	Preto	1 un.	10 un.	5.000 un.	18	10	12	15	3	6
PC1684	M16	Cinza	1 un.	10 un.	3.600 un.	19	10	16	19	4	8
PC1685	M16	Preto	1 un.	10 un.	3.600 un.	19	10	16	19	4	8
PC2014	M20	Cinza	1 un.	10 un.	2.000 un.	21	12	20	24	6	12
PC2015	M20	Preto	1 un.	10 un.	2.000 un.	21	12	20	24	6	12
PC2514	M25	Cinza	1 un.	10 un.	1.000 un.	25	13	25	33	13	18
PC2515	M25	Preto	1 un.	10 un.	1.000 un.	25	13	25	33	13	18
PC3224	M32	Cinza	1 un.	10 un.	500 un.	28	16	32	42	18	25
PC3225	M32	Preto	1 un.	10 un.	500 un.	28	16	32	42	18	25



CÓDIGO	MODELO	COR	Pacotes:			Medidas em mm					
			1 un.	10 un.	2.000 un.	A	B	C	Chave	Diam. Cabos Min. Máx.	
PC1464	BSP-G1/4"	Cinza	1 un.	10 un.	2.000 un.	19	10	13	15	3	6
PC1465	BSP-G1/4"	Preto	1 un.	10 un.	2.000 un.	19	10	13	15	3	6
PC3884	BSP-G3/8"	Cinza	1 un.	10 un.	1.500 un.	21	18	16,5	22	5	10
PC3885	BSP-G3/8"	Preto	1 un.	10 un.	1.500 un.	21	18	16,5	22	5	10
PC1214	BSP-G1/2"	Cinza	1 un.	10 un.	1.500 un.	21,5	16	21	24	6	12
PC1215	BSP-G1/2"	Preto	1 un.	10 un.	1.500 un.	21,5	16	21	24	6	12
PC3414	BSP-G3/4"	Cinza	1 un.	10 un.	880 un.	27	18	26,5	33	13	18
PC3415	BSP-G3/4"	Preto	1 un.	10 un.	880 un.	27	18	26,5	33	13	18
PC0124	BSP-G1"	Cinza	1 un.	10 un.	510 un.	30	20	33,5	42	18	25
PC0125	BSP-G1"	Preto	1 un.	10 un.	510 un.	30	20	33,5	42	18	25
PC1234	BSP1 G1 1/2"	Cinza	1 un.	10 un.	200 un.	37	22	47,5	60	32	38
PC1235	BSP-G1 1/2"	Preto	1 un.	10 un.	200 un.	37	22	47,5	60	32	38
PC0244	BSP-G2"	Cinza	1 un.	10 un.	200 un.	39	22	59,5	65	37	44
PC0245	BSP-G2"	Preto	1 un.	10 un.	200 un.	39	22	59,5	65	37	44

CHAVES ALAVANCA


CÓDIGO	MODELO	CORRENTE/TENSÃO	Pacotes:		
			1 un.	25 un.	500 un.
CH1052	Unipolar ON/OFF	15A/250V	1 un.	25 un.	500 un.
CH1152	Unipolar ON/ON	15A/250V	1 un.	25 un.	500 un.
CH1153	Unipolar ON/OFF/ON	15A/250V	1 un.	25 un.	500 un.
CH2052	Bipolar ON/OFF	15A/250V	1 un.	25 un.	500 un.
CH2152	Bipolar ON/ON	15A/250V	1 un.	25 un.	500 un.
CH2153	Bipolar ON/OFF/ON	15A/250V	1 un.	25 un.	500 un.

**PLUGUES E TOMADAS INDUSTRIAIS
PLUGUES**


CÓDIGO	MODELO	POLOS	POSIÇÃO	CORRENTE	TENSÃO	Pacotes:		
						1 un.	10 un.	60 un.
PL1236	Plugue AZ	2P+T	6H	16A	220-240V	1 un.	10 un.	60 un.
PL3236	Plugue AZ	2P+T	6H	32A	220-240V	1 un.	10 un.	60 un.
PL1249	Plugue AZ	3P+T	9H	16A	220-240V	1 un.	10 un.	60 un.
PL3249	Plugue AZ	3P+T	9H	32A	220-240V	1 un.	10 un.	60 un.
PL1346	Plugue VM	3P+T	6H	16A	380-415V	1 un.	10 un.	60 un.
PL3346	Plugue VM	3P+T	6H	32A	380-415V	1 un.	10 un.	60 un.
PL1356	Plugue VM	3P+N+T	6H	16A	380-415V	1 un.	10 un.	60 un.
PL3356	Plugue VM	3P+N+T	6H	32A	380-415V	1 un.	10 un.	60 un.

**PLUGUES E TOMADAS INDUSTRIAIS
TOMADA DE EMBUTIR**


CÓDIGO	MODELO	POLOS	POSIÇÃO	CORRENTE	TENSÃO	Pacotes:		
						1 un.	10 un.	60 un.
TE1236	Tomada de Embutir AZ	2P+T	6H	16A	220-240V	1 un.	10 un.	60 un.
TE3236	Tomada de Embutir AZ	2P+T	6H	32A	220-240V	1 un.	10 un.	60 un.
TE1249	Tomada de Embutir AZ	3P+T	9H	16A	220-240V	1 un.	10 un.	60 un.
TE3249	Tomada de Embutir AZ	3P+T	9H	32A	220-240V	1 un.	10 un.	60 un.
TE1346	Tomada de Embutir VM	3P+T	6H	16A	380-415V	1 un.	10 un.	60 un.
TE3346	Tomada de Embutir VM	3P+T	6H	32A	380-415V	1 un.	10 un.	60 un.
TE1356	Tomada de Embutir VM	3P+N+T	6H	16A	380-415V	1 un.	10 un.	60 un.
TE3356	Tomada de Embutir VM	3P+N+T	6H	32A	380-415V	1 un.	10 un.	60 un.

TOMADA DE SOBREPOR

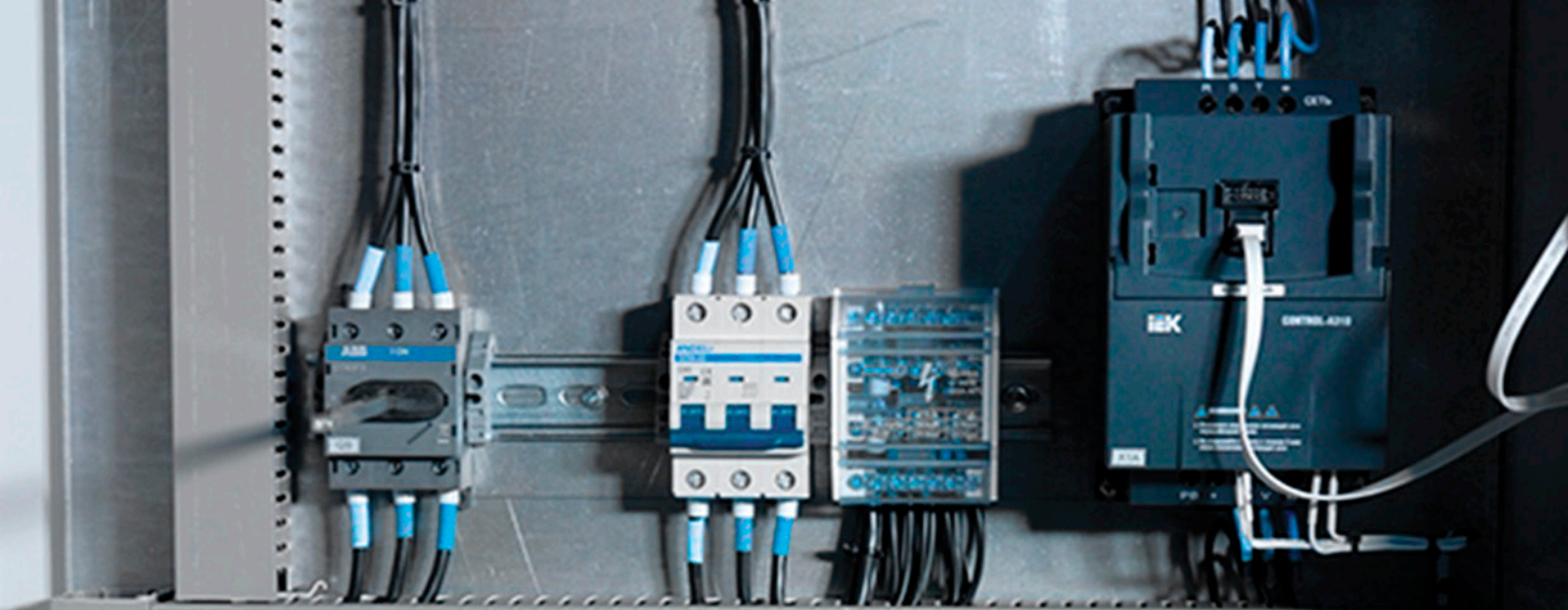


CÓDIGO	MODELO	POLOS	POSIÇÃO	CORRENTE	TENSÃO	Pacotes:		
						1 un.	10 un.	60 un.
TS1236	Tomada de Sobrepow AZ	2P+T	6H	16A	220-240V	1 un.	10 un.	60 un.
TS3236	Tomada de Sobrepow AZ	2P+T	6H	32A	220-240V	1 un.	10 un.	60 un.
TS1249	Tomada de Sobrepow AZ	3P+T	9H	16A	220-240V	1 un.	10 un.	60 un.
TS3249	Tomada de Sobrepow AZ	3P+T	9H	32A	220-240V	1 un.	10 un.	60 un.
TS1346	Tomada de Sobrepow VM	3P+T	6H	16A	380-415V	1 un.	10 un.	60 un.
TS3346	Tomada de Sobrepow VM	3P+T	6H	32A	380-415V	1 un.	10 un.	60 un.
TS1356	Tomada de Sobrepow VM	3P+N+T	6H	16A	380-415V	1 un.	10 un.	60 un.
TS3356	Tomada de Sobrepow VM	3P+N+T	6H	32A	380-415V	1 un.	10 un.	60 un.

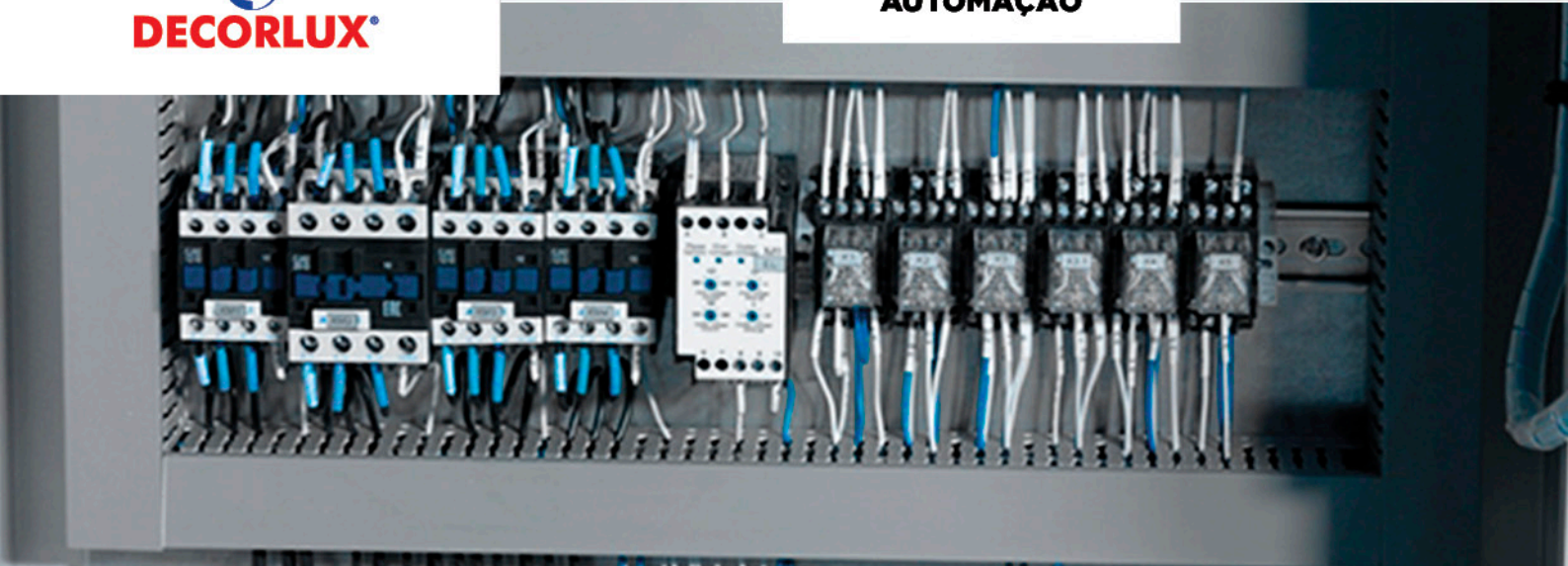
ACOPLADORES INDUSTRIAIS



CÓDIGO	MODELO	POLOS	POSIÇÃO	CORRENTE	TENSÃO	Pacotes:		
						1 un.	10 un.	60 un.
AC1236	Acoplador AZ	2P+T	6H	16A	220-240V	1 un.	10 un.	60 un.
AC3236	Acoplador AZ	2P+T	6H	32A	220-240V	1 un.	10 un.	60 un.
AC1249	Acoplador AZ	3P+T	9H	16A	220-240V	1 un.	10 un.	60 un.
AC3249	Acoplador AZ	3P+T	9H	32A	220-240V	1 un.	10 un.	60 un.
AC1346	Acoplador VM	3P+T	6H	16A	380-415V	1 un.	10 un.	60 un.
AC3346	Acoplador VM	3P+T	6H	32A	380-415V	1 un.	10 un.	60 un.
AC1356	Acoplador VM	3P+N+T	6H	16A	380-415V	1 un.	10 un.	60 un.
AC3356	Acoplador VM	3P+N+T	6H	32A	380-415V	1 un.	10 un.	60 un.

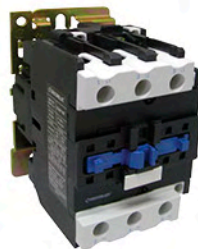


AUTOMAÇÃO

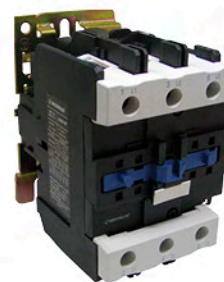




9A - 12A - 18A



25A - 32A



40A - 50A - 65A - 80A - 95A

TENSÃO 24V	TENSÃO 110V	TENSÃO 220V	TENSÃO 380V	CORRENTE NOMINAL (A)	Embalagens:
C00910B7	C00910F7	C00910M7	C00910Q7	9A	1un. --- 50un.
C01210B7	C01210F7	C01210M7	C01210Q7	12A	1un. --- 50un.
C01810B7	C01810F7	C01810M7	C01810Q7	18A	1un. --- 50un.
C02510B7	C02510F7	C02510M7	C02510Q7	25A	1un. --- 50un.
C03210B7	C03210F7	C03210M7	C03210Q7	32A	1un. --- 50un.
C04011B7	C04011F7	C04011M7	C04011Q7	40A	1un. --- 20un.
C05011B7	C05011F7	C05011M7	C05011Q7	50A	1un. --- 20un.
C06511B7	C06511F7	C06511M7	C06511Q7	65A	1un. --- 20un.
C08011B7	C08011F7	C08011M7	C08011Q7	80A	1un. --- 20un.
C09511B7	C09511F7	C09511M7	C09511Q7	95A	1un. --- 20un.



2 POLOS



4 POLOS

INFORMAÇÕES TÉCNICAS	BC0011	BC0022
CORRENTE I _{th} (A)	10A	10A
TENSÃO U _i (V)	660V	660V
TEMPORIZADO	Não	Não
MONTAGEM	Frontal	Frontal
NÚMERO DE CONTATOS	1NA+1NF	2NA+2NF

Embalagens:

1un. 10un. 500un.

Embalagens:

1un. 10un. 250un.



Garantia
3 MESES
Garantia

RELÉ TERMICO
25A

36A E 93A



CÓDIGO	DESCRIÇÃO	Embalagens:		
RT2502	25A - Ajuste 1,6 - 2,5A	1un.	---	100un.
RT2504	25A - Ajuste 2,5 - 4,0A	1un.	---	100un.
RT2506	25A - Ajuste 4,0 - 6,0A	1un.	---	100un.
RT2508	25A - Ajuste 5,5 - 8,0A	1un.	---	100un.
RT2510	25A - Ajuste 7,0 - 10,0A	1un.	---	100un.
RT2513	25A - Ajuste 9,0 - 13,0A	1un.	---	100un.
RT2518	25A - Ajuste 12,0 - 18,0A	1un.	---	100un.
RT2525	25A - Ajuste 17,0 - 25,0A	1un.	---	100un.

CÓDIGO	DESCRIÇÃO	Embalagens:		
RT3632	36A - Ajuste 23,0 - 32,0A	1un.	---	50un.
RT3636	36A - Ajuste 28,0 - 36,0A	1un.	---	50un.
RT9340	93A - Ajuste 30,0 - 40,0A	1un.	---	50un.
RT9350	93A - Ajuste 37,0 - 50,0A	1un.	---	50un.
RT9365	93A - Ajuste 48,0 - 65,0A	1un.	---	50un.
RT9370	93A - Ajuste 55,0 - 70,0A	1un.	---	50un.
RT9380	93A - Ajuste 63,0 - 80,0A	1un.	---	50un.
RT9393	93A - Ajuste 80,0 - 93,0A	1un.	---	50un.

TOMADA

Garantia
3 MESES
Garantia

RELÉ FOTOELÉTRICO

Garantia
3 MESES
Garantia

CHAVE BOIA



TO0125

Tomada para relé fotoelétrico

Embalagens:

1un. 20un. 100un.



RF0314

Relé Fotoelétrico - Fotocélula - Bivolt

Embalagens:

1un. 10un. 100un.



RF2214

Relé Fotoelétrico - Eletrônico - Bivolt

Embalagens:

1un. 10un. 100un.



CH1215

Chave boia - cabo 1,2 metros - Bivolt

Embalagens:

1un. --- 20un.

CAMPAINHA

1 ANO
GARANTIA

TEMPORIZADOR

1 ANO
GARANTIA



CA1283/CA1183

100V-240V 2x1,5V (pilha)

Campainha digital Ding-dong - s/ fio - 30/80 metros

Embalagens:

- 1un. ▪ 20un. ▪ 60un.



TE1163

Temporizador Analógico 10A 127V - 220V

Embalagens:

- 1un. ▪ 24un. ▪ 48un.



AGORA COM 20 PROGRAMAÇÕES

TE2163

Temporizador Digital 10A 127V - 220V

Embalagens:

- 1un. ▪ 24un. ▪ 48un.



AGORA COM 20 PROGRAMAÇÕES

BIVOLT

TE4163

Temporizador Digital (DIN35) 16A 110-220V

Embalagens:

- 1un. ▪ 10un. ▪ 100un.

ANUNCIADOR

1 ANO
GARANTIA



AN0603

Anunciador de presença - 5 metros, 4,5v, branco

Embalagens:

- 1un. ▪ 20un. ▪ 40un.





SP0103

Sensor de presença c/ chave
- Embutir (parede) -
9 metros

Embalagens:
▪ 1un. ▪ 20un. ▪ 40un.



SP0113

Sensor de presença s/ chave
- Embutir (parede) -
9 metros

Embalagens:
▪ 1un. ▪ 20un. ▪ 40un.



SP0203

Sensor de presença
- Sobrepor (parede) -
12 metros

Embalagens:
▪ 1un. ▪ 10un. ▪ 40un.



SP0303

Sensor de presença
- Sobrepor (teto) -
4 metros

Embalagens:
▪ 1un. ▪ 10un. ▪ 40un.



SP0403

Sensor de presença
- Externo - Branco -
12 metros

Embalagens:
▪ 1un. ▪ 30un.



SP0405

Sensor de presença
- Externo - Preto -
12 metros

Embalagens:
▪ 1un. ▪ 30un.



SP0503

Sensor de presença
- Base E27 -
3 metros

Embalagens:
▪ 1un. ▪ 20un. ▪ 80un.



SP0413

Sensor de Presença
- Embutir (teto) -
6 metros

Embalagens:
▪ 1un. ▪ 10un. ▪ 100un.



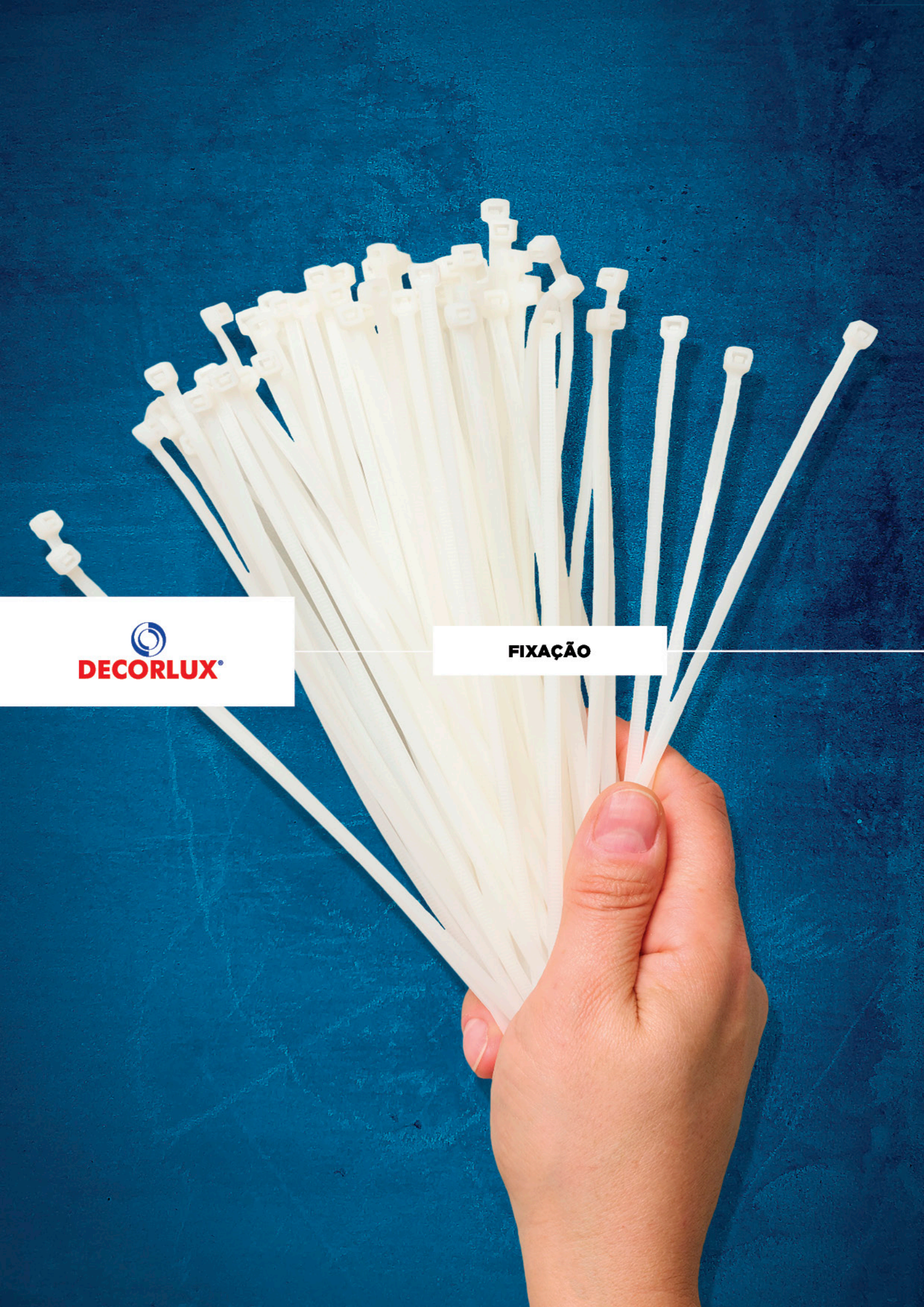
SP0423

Sensor de Presença
- Sobrepor (teto) -
6 metros

Embalagens:
▪ 1un. ▪ 10un. ▪ 50un.



FIXAÇÃO





ABRAÇADEIRA
AÇO



AA0125

T5

Abraçadeiras de aço - p/ lâmpada tubular

Embalagens:

■ --- ■ 100un. ■ 6.000un.



AA0165

T8

Abraçadeiras de aço - p/ lâmpada tubular

Embalagens:

■ --- ■ 100un. ■ 5.000un.



AA0255

T10/T12

Abraçadeiras de aço - p/ lâmpada tubular

Embalagens:

■ --- ■ 100un. ■ 3.000un.

FIXADOR DE FIO
CIRCULAR



CÓDIGO	SEÇÃO DO FIO (mm ²)	PREGO	Pacotes:		
			■	■	■
FC0043	1x4,0	1,7x14mm (12x6)	1 (50un.)	10 (50un.)	1.000 (50un.)
FC0063	1x6,0	1,85x16mm (12x6)	1 (50un.)	10 (50un.)	480 (50un.)
FC0083	1x8,0	1,95x19mm (13x8)	1 (50un.)	10 (50un.)	400 (50un.)
FC0103	1x10,0	2,2x23mm (14x10)	1 (50un.)	10 (50un.)	400 (50un.)

RETANGULAR



CÓDIGO	SEÇÃO DO FIO (mm ²)	PREGO	Pacotes:		
			■	■	■
FR0043	1x4,0 2x0,75	1,7x14mm (12x6)	1 (50un.)	10 (50un.)	1.000 (50un.)
FR0063	1x6,0 2x1,5	1,7x16mm (12x6)	1 (50un.)	10 (50un.)	800 (50un.)
FR0083	1x8,0 2x4,0	2,1x19mm (14x8)	1 (50un.)	10 (50un.)	600 (50un.)
FR0103	1x10,0 2x6,0	2,3x21mm (14x9)	1 (50un.)	10 (50un.)	400 (50un.)

BUCHA
BUCHA DE NYLON



SEM ANEL

CÓDIGO	TAMANHO	PACOTE	Pacotes:		
			■	■	■
BP0005	5mm	100 un.	1 (100un.)	---	500 (100un.)
BP0124	12mm	25 un.	1 (25un.)	---	200 (25un.)



CÓDIGO	COMPRIMENTO X LARGURA	ESPESSURA	COR	DIÂMETRO DE AMARRAÇÃO		Pacotes:		
				MILIMETROS	POLEGADAS	■	■	■
AP1023	100x2,5mm	1,0mm	Branco	∅ 2 - 22mm	1/8" - 7/8"	1(100un.)	10(100un.)	600(100un.)
AP1433	150x3,6mm	1,2mm	Branco	∅ 3 - 33mm	1/8" - 1.5/16"	1(100un.)	10(100un.)	250(100un.)
AP1523	150x2,5mm	1,0mm	Branco	∅ 2 - 35mm	1/8" - 1.3/8"	1(100un.)	15(100un.)	400(100un.)
AP2023	200x2,5mm	1,0mm	Branco	∅ 3 - 50mm	1/8" - 2"	1(100un.)	10(100un.)	350(100un.)
AP2033	200x3,6mm	1,2mm	Branco	∅ 3 - 50mm	1/8" - 2"	1(100un.)	10(100un.)	250(100un.)
AP2043	200x4,8mm	1,2mm	Branco	∅ 3 - 50mm	1/8" - 2"	1(100un.)	10(100un.)	160(100un.)
AP2833	300x3,6mm	1,2mm	Branco	∅ 3 - 70mm	1/8" - 2.3/4"	1(100un.)	10(100un.)	160(100un.)
AP2843	300x4,8mm	1,2mm	Branco	∅ 3 - 70mm	1/8" - 2.3/4"	1(100un.)	10(100un.)	100(100un.)
AP3773	380x7,6mm	1,5mm	Branco	∅ 4 - 98mm	3/16" - 4"	1(50un.)	10(100un.)	100(100un.)
AP3843	380x4,8mm	1,2mm	Branco	∅ 3 - 102mm	1/8" - 4"	1(50un.)	10(50un.)	180(50un.)
AP4573	450x7,6mm	1,5mm	Branco	∅ 4 - 110mm	3/16" - 4.5/16"	1(50un.)	10(50un.)	80(50un.)
AP5373	550x7,6mm	1,5mm	Branco	∅ 4 - 160mm	3/16" - 6.5/16"	1(50un.)	10(50un.)	50(50un.)

NYLON PRETO


AP1025	100x2,5mm	1,0mm	Preto	∅ 2 - 22mm	1/8" - 7/8"	1(100un.)	10(100un.)	600(100un.)
AP1435	150x3,6mm	1,2mm	Preto	∅ 3 - 33mm	1/8" - 1.5/16"	1(100un.)	10(100un.)	250(100un.)
AP1525	150x2,5mm	1,0mm	Preto	∅ 2 - 35mm	1/8" - 1.3/8"	1(100un.)	10(100un.)	400(100un.)
AP2025	200x2,5mm	1,0mm	Preto	∅ 3 - 50mm	1/8" - 2"	1(100un.)	10(100un.)	350(100un.)
AP2035	200x3,6mm	1,2mm	Preto	∅ 3 - 50mm	1/8" - 2"	1(100un.)	10(100un.)	250(100un.)
AP2045	200x4,8mm	1,2mm	Preto	∅ 3 - 50mm	1/8" - 2"	1(100un.)	10(100un.)	160(100un.)
AP2835	300x3,6mm	1,2mm	Preto	∅ 3 - 70mm	1/8" - 2.3/4"	1(100un.)	10(100un.)	160(100un.)
AP2845	300x4,8mm	1,2mm	Preto	∅ 3 - 70mm	1/8" - 2.3/4"	1(100un.)	10(100un.)	100(100un.)
AP3775	380x7,6mm	1,5mm	Preto	∅ 4 - 98mm	3/16" - 4"	1(100un.)	10(100un.)	100(100un.)
AP3845	380x4,8mm	1,2mm	Preto	∅ 3 - 102mm	1/8" - 4"	1(50un.)	10(50un.)	180(50un.)
AP4575	450x7,6mm	1,5mm	Preto	∅ 4 - 110mm	3/16" - 4.5/16"	1(50un.)	10(50un.)	80(50un.)
AP5375	550x7,6mm	1,5mm	Preto	∅ 4 - 160mm	3/16" - 6.5/16"	1(50un.)	10(50un.)	50(50un.)



ISOLAÇÃO



ISOLANTE

FITA
AUTO FUSÃO

3 MESES
GARANTIA



0,13mm x 18mm

CÓDIGO	COMPRIMENTO	COR	Embalagens:		
			1un.	10un.	400un.
FI0051	5m	Amarelo	1un.	10un.	400un.
FI0052	5m	Azul	1un.	10un.	400un.
FI0053	5m	Branco	1un.	10un.	400un.
FI0054	5m	Cinza	1un.	10un.	400un.
FI0055	5m	Preto	1un.	10un.	400un.
FI0056	5m	Verde	1un.	10un.	400un.
FI0057	5m	Vermelho	1un.	10un.	400un.
FI0101	10m	Amarelo	1un.	10un.	300un.
FI0102	10m	Azul	1un.	10un.	300un.
FI0103	10m	Branco	1un.	10un.	300un.
FI0104	10m	Cinza	1un.	10un.	300un.
FI0105	10m	Preto	1un.	10un.	300un.
FI0106	10m	Verde	1un.	10un.	300un.
FI0107	10m	Vermelho	1un.	10un.	300un.
FI0201	20m	Amarelo	1un.	10un.	200un.
FI0202	20m	Azul	1un.	10un.	200un.
FI0203	20m	Branco	1un.	10un.	200un.
FI0204	20m	Cinza	1un.	10un.	200un.
FI0205	20m	Preto	1un.	10un.	200un.
FI0206	20m	Verde	1un.	10un.	200un.
FI0207	20m	Vermelho	1un.	10un.	200un.



0,76mm x 19mm

CÓDIGO	COMPRIMENTO	COR	Embalagens:		
			1un.	10un.	120un.
FI1025	2m	Preta	1un.	10un.	120un.
FI1055	5m	Preta	1un.	10un.	100un.
FI1105	10m	Preta	1un.	10un.	60un.



FA5005

Fita antiderrapante
50mm x 5m

Embalagens:
1un. 36un. 72un.

VEDA ROSCA



DECORLUX
NOVO DESIGN
DECORLUX



18mm

CÓDIGO	COMPRIMENTO	COR	Embalagens:		
			1un.	10 un.	500un.
VR0503	5m	Branca	1un.	10 un.	500un.
VR1003	10m	Branca	1un.	10 un.	500un.
VR2503	25m	Branca	1un.	10 un.	500un.



ILUMINAÇÃO


DECORLUX



LM1243

Luminária de mesa
- Pelicano Branca -
LED - 4,5W

Embalagens:

■ 1un. ■ --- ■ 20un.



LM1245

Luminária de mesa
- Pelicano Preta -
LED - 4,5W

Embalagens:

■ 1un. ■ --- ■ 20un.



Luminária de parede
LED - Branco

CÓDIGO	FLUXO LUM.	POTÊNCIA	TAMANHO	TEMPERATURA DE COR	Embalagens:
LP12086	640lm	8W	177x86x55mm	6.000K ●	■ 1un. ■ --- ■ 80un.



CÓDIGO	FLUXO LUM.	POTÊNCIA	COR	ANG. FACHO	TAMANHO	TEMPERATURA DE COR	Embalagens:
EL12566	450lm	5W	Verde	38°	57x265mm	Verde ●	■ 1un. ■ --- ■ 50un.



Refletor com Memória
- RGB LED -

CÓDIGO	FLUXO LUM.	POTÊNCIA	CARÇA	IRC	ANG. FACHO	TEMPERATURA DE COR	Embalagens:
RL7265	---	50W	Preta	---	120°	RGB ● ● ●	■ 1un. ■ --- ■ 50un.



CÓDIGO	FLUXO LUM.	POTÊNCIA	CARÇAÇA	IRC	FATOR DE POTENCIA	TEMPERATURA DE COR	Embalagens:
RL0110	400lm	10W	Preto	>70%	>0,5	6.000K ●	1un. --- 50un.
RL0120	800lm	20W	Preto	>70%	>0,5	6.000K ●	1un. --- 50un.
RL0130	1.200lm	30W	Preto	>70%	>0,5	6.000K ●	1un. --- 50un.
RL0150	2.000lm	50W	Preto	>70%	>0,5	6.000K ●	1un. --- 30un.
RL0100	6.500lm	100W	Preto	>70%	>0,5	6.000K ●	1un. --- 20un.
RL1150	9.850lm	150W	Preto	>70%	>0,5	6.000K ●	1un. --- 12un.
RL1200	12.700lm	200W	Preto	>70%	>0,5	6.000K ●	1un. --- 8un.



MEDIÇÃO



MD6045
Multímetro -
Digital tipo alicate

Embalagens:

- 1un. ▪ --- ▪ 20un.



MD1075
Multímetro -
Digital padrão

Embalagens:

- 1un. ▪ 10un. ▪ 60un.



CHAVE TESTE DE TENSÃO



TC5102

Chave teste
- Continuidade e tensão 140mm -
Analógica

Embalagens:

- 1un. ▪ 10un. ▪ 200un.



TT1502/TT1502P

Chave teste
- Tensão 130mm -
Analógica

Embalagens:

- 1un. ▪ 50un. ▪ 300un.
- 1 (5un.) ▪ 20 (5un.) ▪ 120 (5un.)

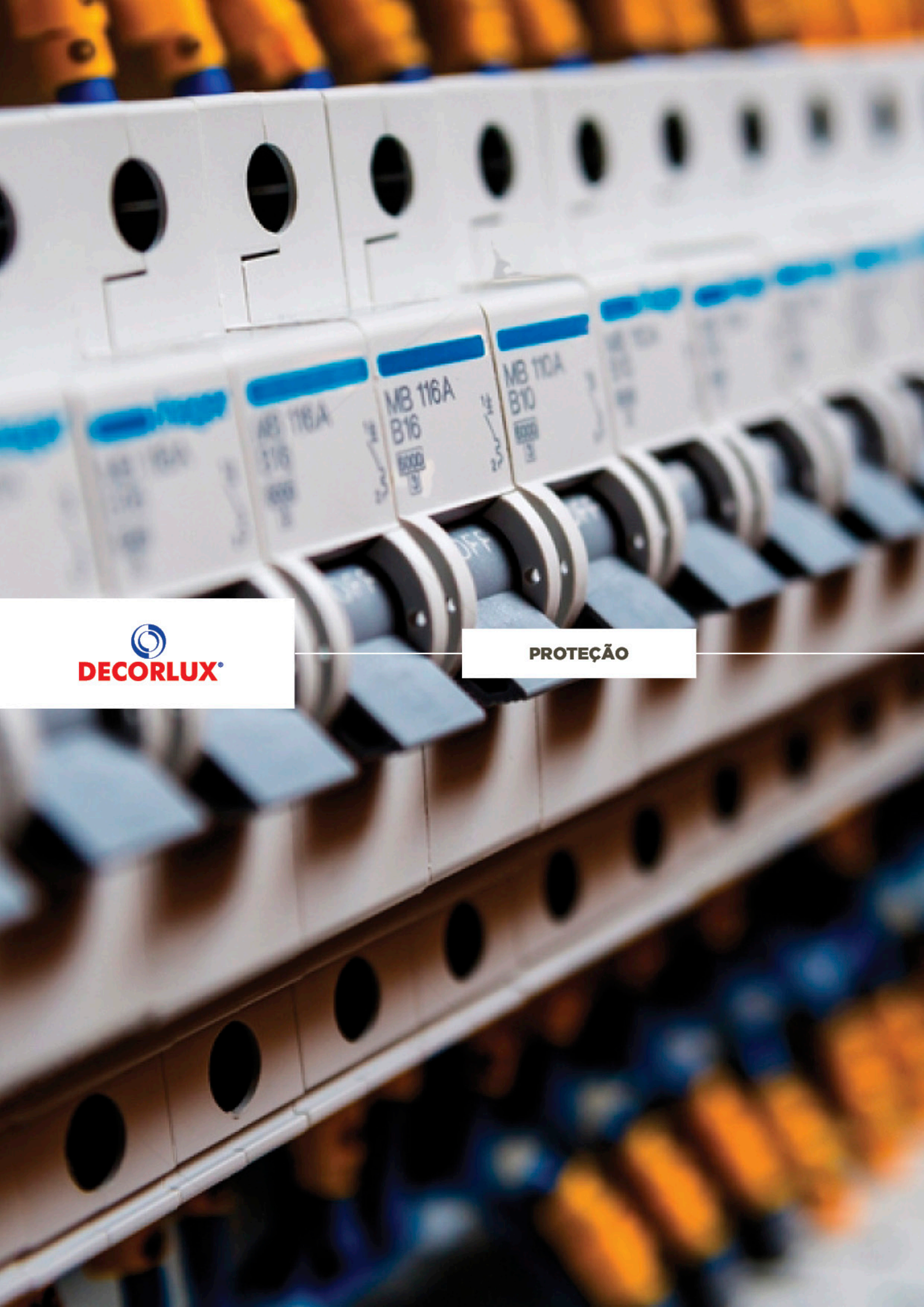


TT5105

Chave teste
- Tensão 127mm -
Digital

Embalagens:

- 1un. ▪ 10un. ▪ 300un.



PROTEÇÃO



LANÇAMENTO

LANÇAMENTO



BA0163

Barramento de fase, cobre, 1P 63A
500V - 21,5cm, 12 pinos
branco

Embalagens:

▪ 1un. ▪ -- ▪ 500 un.



BA0263

Barramento de fase, cobre, 2P 63A
500V - 21,5cm, 12 pinos
branco

Embalagens:

▪ 1un. ▪ -- ▪ 250 un.



BA0363

Barramento de fase, cobre, 3P 63A
500V - 21,5cm, 12 pinos
branco

Embalagens:

▪ 1un. ▪ -- ▪ 200 un.



BA0180

Barramento de fase, cobre, 1P 80A
500V - 21,5cm, 12 pinos
branco

Embalagens:

▪ 1un. ▪ -- ▪ 500 un.



BA0280

Barramento de fase, cobre, 2P 80A
500V - 21,5cm, 12 pinos
branco

Embalagens:

▪ 1un. ▪ -- ▪ 250 un.

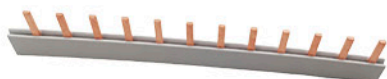


BA0380

Barramento de fase, cobre, 3P 80A
500V - 21,5cm, 12 pinos
branco

Embalagens:

▪ 1un. ▪ -- ▪ 200 un.



BA1163

Barramento de fase, cobre, 1P 63A
500V - 1m, 54 pinos
branco

Embalagens:

▪ 1un. ▪ 5un. ▪ 100 un.



BA1263

Barramento de fase, cobre, 2P 63A
500V - 1m, 54 pinos
branco

Embalagens:

▪ 1un. ▪ 5un. ▪ 50 un.

LANÇAMENTO

LANÇAMENTO



BA1363

Barramento de fase, cobre, 3P 63A
500V - 1m, 54 pinos
branco

Embalagens:

- 1un. ▪ 5un. ▪ 50 un.



BA1180

Barramento de fase, cobre, 1P 80A
500V - 1m, 54 pinos
branco

Embalagens:

- 1un. ▪ 5un. ▪ 100 un.



BA1280

Barramento de fase, cobre, 2P 80A
500V - 1m, 54 pinos
branco

Embalagens:

- 1un. ▪ 5un. ▪ 50 un.



BA1380

Barramento de fase, cobre, 3P 80A
500V - 1m, 54 pinos
branco

Embalagens:

- 1un. ▪ 5un. ▪ 50 un.



IS8063

Isolador elétrico, plástico, para
barramento de fase,
amarelo

Embalagens:

- 5un. ▪ -. ▪ 200 un.



TD0135

Trilho em aço, tipo DIN35 1m
galvanizado,
amarelo

Embalagens:

- 1un. ▪ 20un. ▪ 200 un.



CG0253

Conector, cobre, tipo genérico
modelo frontal curto, 6-25mm²
80A -500V, branco

Embalagens:

- 10un. ▪ -. ▪ 200 un.



CG1253

Conector, cobre, tipo genérico
modelo lateral curto, 6-25mm²
80A -500V, branco

Embalagens:

- 10un. ▪ -. ▪ 200 un.




PROTEÇÃO

CÓDIGO	POLOS	CORRENTE NOMINAL (A)	Embalagens:		
DJ1103	MONO (1P)	10A	1un.	12un.	120un.
DJ1163	MONO (1P)	16A	1un.	12un.	120un.
DJ1203	MONO (1P)	20A	1un.	12un.	120un.
DJ1253	MONO (1P)	25A	1un.	12un.	120un.
DJ1323	MONO (1P)	32A	1un.	12un.	120un.
DJ1403	MONO (1P)	40A	1un.	12un.	120un.
DJ1503	MONO (1P)	50A	1un.	12un.	120un.
DJ1633	MONO (1P)	63A	1un.	12un.	120un.
DJ1100	MONO (1P)	100A	1un.	12un.	120un.

CÓDIGO	POLOS	CORRENTE NOMINAL (A)	Embalagens:		
DJ2103	BI (2P)	10A	1un.	6un.	60un.
DJ2163	BI (2P)	16A	1un.	6un.	60un.
DJ2203	BI (2P)	20A	1un.	6un.	60un.
DJ2253	BI (2P)	25A	1un.	6un.	60un.
DJ2323	BI (2P)	32A	1un.	6un.	60un.
DJ2403	BI (2P)	40A	1un.	6un.	60un.
DJ2503	BI (2P)	50A	1un.	6un.	60un.
DJ2633	BI (2P)	63A	1un.	6un.	60un.
DJ2703	BI (2P)	70A	1un.	6un.	60un.
DJ2100	BI (2P)	100A	1un.	6un.	60un.



CÓDIGO	POLOS	CORRENTE NOMINAL (A)	Embalagens:		
DJ3103	TRI (3P)	10A	1un.	4un.	40un.
DJ3163	TRI (3P)	16A	1un.	4un.	40un.
DJ3203	TRI (3P)	20A	1un.	4un.	40un.
DJ3253	TRI (3P)	25A	1un.	4un.	40un.
DJ3323	TRI (3P)	32A	1un.	4un.	40un.
DJ3403	TRI (3P)	40A	1un.	4un.	40un.
DJ3503	TRI (3P)	50A	1un.	4un.	40un.
DJ3633	TRI (3P)	63A	1un.	4un.	40un.
DJ3703	TRI (3P)	70A	1un.	4un.	40un.
DJ3803	TRI (3P)	80A	1un.	4un.	40un.
DJ3100	TRI (3P)	100A	1un.	4un.	40un.



DPS020

Dispositivo de proteção
contra surto -
20kA

Embalagens:
▪ 1un. ■ 12un. ■ 180un.



DPS040

Dispositivo de proteção
contra surto -
40kA

Embalagens:
▪ 1un. ■ 12un. ■ 180un.

PROTEÇÃO



INTERRUPTOR RESIDUAL - DR BIPOLAR



CÓDIGO	POLOS	CORRENTE NOMINAL RESIDUAL	CORRENTE NOMINAL (A)	Embalagens:
DR22503	2	30mA	25A	1un. --- 100un.
DR24003	2	30mA	40A	1un. --- 100un.
DR26303	2	30mA	63A	1un. --- 100un.



INTERRUPTOR RESIDUAL - DR TETRAPOLAR



CÓDIGO	POLOS	CORRENTE NOMINAL RESIDUAL	CORRENTE NOMINAL (A)	Embalagens:
DR42503	4	30mA	25A	1un. --- 50un.
DR44003	4	30mA	40A	1un. --- 50un.
DR46303	4	30mA	63A	1un. --- 50un.

FORMAS DE PAGAMENTO

**À vista, via boleto
bancário, pix ou
cartão de crédito
em até 6x.**

*Para mais informações, consulte
nossa equipe comercial.
(41) 3029-1144 / 0800 601 11 44*

VISA




Diners Club
INTERNATIONAL

elo





www.decorlux.com.br
www.lojadecorlux.com.br

Decorlux Material Eléctrico Ltda.

CNPJ: 02.382.942/0001-07

Rua Gino Benuzzi, 140 - CIC

Curitiba - PR - CEP: 81350-070

Telefone: (41) 3029-1144

SAC: 0800 601 1144

e-mail: sac@decorlux.com.br

